

3. Путь (пути) движения внутри здания (в т.ч. путей эвакуации)
МБУДО «Арт-Центр» г. Находка, 692930, Приморский край, г. Находка, ул. Спортивная, 17

I Результаты обследования:

№ п/п	Наименование функционально-планировочного элемента	Наличие элемента		Выявленные нарушения и замечания		Работы по адаптации объектов		
		есть/нет	№ на плане	№ фото	Значим для инвалида (категория)	Содержание	Виды работ	
3.1	Коридор (вестибюль, зона ожидания, галерея, балкон)	есть		3.1, 3.2, 3.4- 3.7	<p>Ширина коридора в свету менее 1,5 м,</p> <p>в холле или коридоре отсутствует выделенное место для отдыха и ожидания инвалидов,</p> <p>отсутствует визуальное и тактильное обозначение путей движения внутри здания,</p>	<p>К</p> <p>С,О</p> <p>К,О, С,Г, У</p>	<p>Убрать из коридора посторонние предметы и оборудование. Организовать оказание инвалидам со стороны сотрудника учреждения при перемещении по путям движения внутри здания.</p> <p>Выделить и обозначить в холле или коридоре место для отдыха и ожидания инвалидов, оборудованное сидением с подлокотниками и держателем для трости, костылей и других принадлежностей.</p> <p>Обустроить рядом после входа в здание визуальную схему зон оказания услуг и санитарно-гигиенических помещений, доступных для инвалидов. Организовать оказание сопровождения инвалидов и оказания им ситуативной помощи на путях движения внутри здания.</p>	Текущий ремонт

					отсутствует место ожидания для собаки-проводника, отсутствуют мнемосхема.	С С	Выделить место ожидания для собаки-проводника. Обустроить мнемосхему не далее 4 м от входа в здание по правой стороне.	
3.2	Лестница (внутри здания)	нет			-	-	-	-
3.3	Пандус (внутри здания)	нет			-	-	-	-
3.4	Лифт пассажирский (или подъемник)	нет			-	-	-	-
3.5	Дверь	есть	3.1-3.4, 3.7	Ручки дверей, расположенных на путях движения инвалидов внутри здания, не являются доступными для инвалидов, ширина дверных проемов дверей, расположенных на путях движения внутри здания, в свету менее 0,9 м (0,8 м), высота порогов дверей, расположенных на путях движения внутри здания, более 0,014 м (0,05 м).	С,О К,О К	Обустроить на дверях, расположенных на путях движения инвалидов внутри здания, контрастные эргономичные дверные ручки (нажимного действия или П-образной формы). По согласованию с общественной организацией инвалидов допускается оставить в варианте исполнения, организованное оказание ситуативной помощи со стороны сотрудника учреждения в преодолении дверных проемов, в т.ч. с использованием зауженного кресла-коляски. Устранить пороги дверей, расположенных на путях движения внутри здания, занизить до высоты не более 0,014 м	Текущий ремонт и индивидуальное решение с ТСР	

						или обустроить пороговые пандусы.		
3.6	Пути эвакуации (в т.ч. зоны безопасности)	есть			Лестницы на путях эвакуации не обозначены, не дублируются спусковыми устройствами.	К,С	Обозначить края ступеней лестниц на путях эвакуации яркой краской или лентой, светящейся в темноте. Приобрести эвакуационный стул для инвалидов и МГН. Выделить и обучить сотрудника, ответственного за своевременную эвакуацию инвалидов.	Текущий ремонт
	ОБЩИЕ требования к зоне	Выделен наиболее рациональный (короткий и удобный) путь к зоне целевого назначения, выключатели и розетки - на высоте 0,8 м от уровня пола, наличие зоны отдыха на каждом доступном МГН этаже (в том числе и для инвалидов на креслах-колясках) на 2 - 3 места, наличие визуальной и тактильной предупредительной информации о препятствии перед дверными проемами и входами на лестницы, наличие информации о схеме движения инвалидов по зданию, наличие обозначающих маршрут движения знаков.						

II Заключение по зоне:

Наименование структурно-функциональной зоны	Состояние доступности* (к пункту 3.4 Акта обследования ОСИ)	Приложение		Рекомендации по адаптации (вид работы)** к пункту 4.1 Акта обследования ОСИ
		№ на плане	№ фото	
Пути движения внутри здания	ДЧ-И (Г,У,О) ВНД (К,С)		3.1-3.7	Текущий ремонт и индивидуальное решение с ТСР

* указывается: **ДП-В** - доступно полностью всем; **ДП-И** (К, О, С, Г, У) – доступно полностью избирательно (указать категории инвалидов); **ДЧ-В** - доступно частично всем; **ДЧ-И** (К, О, С, Г, У) – доступно частично избирательно (указать категории инвалидов); **ДУ** - доступно условно, **ВНД** - недоступно

**указывается один из вариантов: не нуждается; ремонт (текущий, капитальный); индивидуальное решение с ТСР; технические решения невозможны – организация альтернативной формы обслуживания

Комментарий к заключению: Пути движения внутри здания частично доступны для Г,У,О, не доступны для К,С.

Для адаптации зоны необходимо убрать из коридора посторонние предметы и оборудование. Организовать оказание инвалидам со стороны сотрудника учреждения при перемещении по путям движения внутри здания. Выделить и обозначить в холле или коридоре место для отдыха и ожидания инвалидов, оборудованное сидением с подлокотниками и держателем для трости, костылей и других принадлежностей. Обустроить рядом после входа в здание визуальную схему зон оказания услуг и санитарно-гигиенических помещений, доступных для инвалидов. Организовать оказание сопровождения инвалидов и оказания им ситуативной помощи на путях движения внутри здания. Выделить место ожидания для собаки-проводника. Обустроить мнемосхему не далее 4 м от входа в здание по правой стороне. Обустроить на дверях, расположенных на путях движения инвалидов внутри здания, контрастные эргономичные дверные ручки (нажимного действия или П-образной формы). Организовать оказание инвалидам, передвигающимся на кресле-коляске, ситуативной помощи со стороны сотрудника

учреждения в преодолении дверных проемов, в т.ч. с использованием зауженного кресла-коляски. Устранить пороги дверей, расположенных на путях движения внутри здания, занизить до высоты не более 0,014 м или обустроить пороговые пандусы. Обозначить края ступеней лестниц на путях эвакуации яркой краской или лентой, светящейся в темноте. Приобрести эвакуационный стул для инвалидов и МГН. Выделить и обучить сотрудника, ответственного за своевременную эвакуацию инвалидов.



Фото 3.1

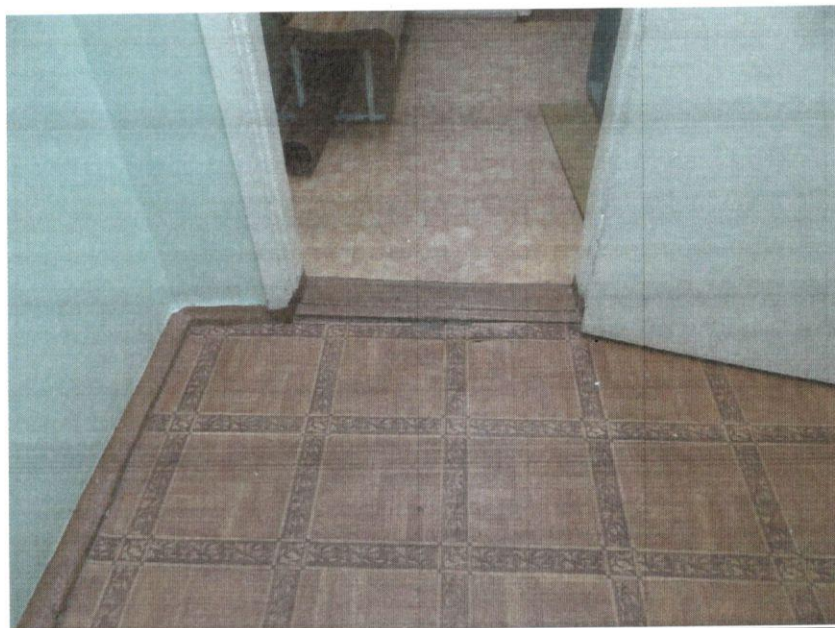


Фото 3.2

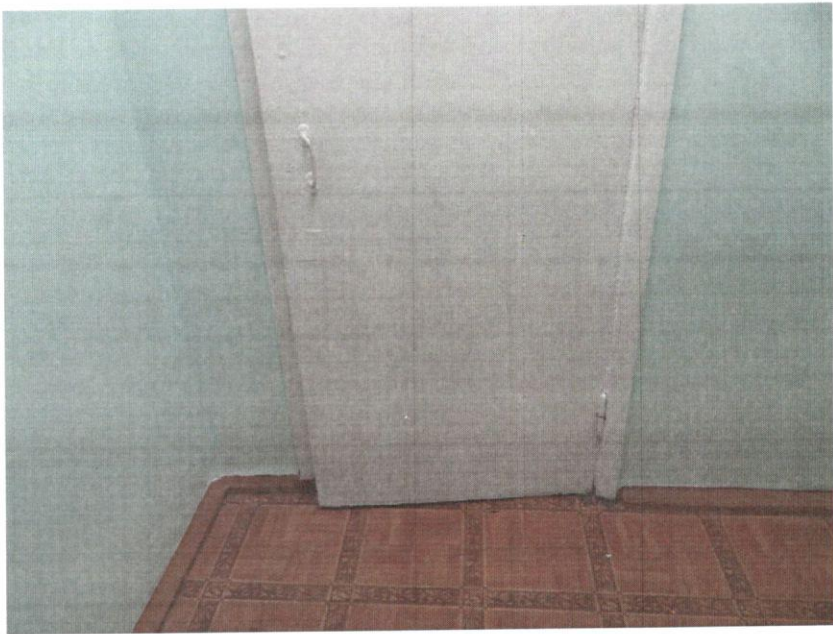


Фото 3.3



Фото 3.4

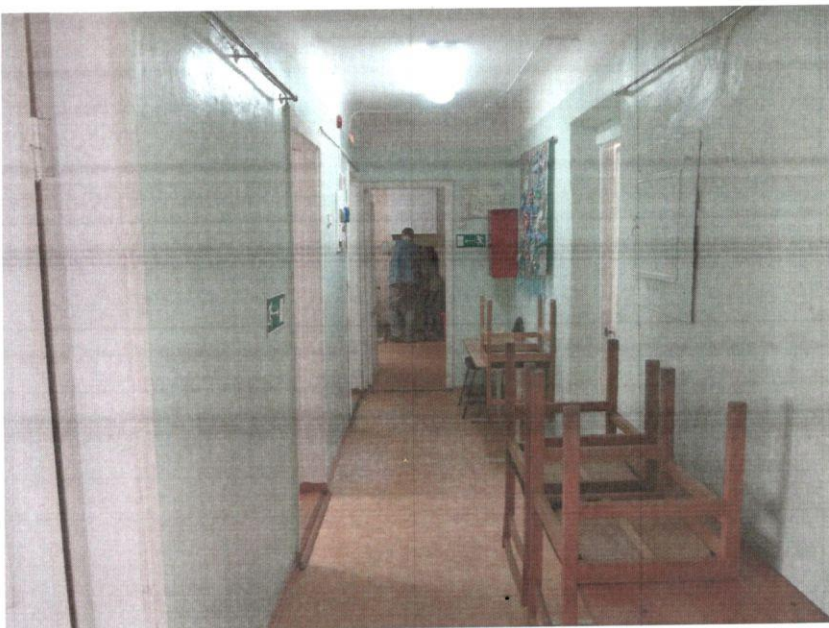


Фото 3.5



Фото 3.6



Фото 3.7